

Паспорт и руководство по эксплуатации

Светильник светодиодный направленного света Top Spot

1. ВВЕДЕНИЕ



Настоящий паспорт, совмещенный с руководством по эксплуатации и установке, предназначен для изучения и технической эксплуатации потолочных, встраиваемых, трековых светодиодных светильников (далее по тексту - «Светильник»). Светильник имеет возможность регулирования направления светового потока. Преимуществом серии является наличие трех вариантов углов рефлектора – 24,45,60 градусов, что позволяет светильникам одного типа реализовывать различные сцены освещения, как общего, так и акцентного. Применяется для освещения магазинов, супермаркетов, торговых площадей, выставочных залов и так далее. Цвет корпуса: чёрный, белый, серый. Светодиодные светильники рассчитаны на потолочный способ установки на шинном проводе или на базе. Климатическое исполнение светильников УХЛ, категория размещения 4 по ГОСТ 15150-69.

2. ТЕХНИЧЕСКИЕ ХАРАКТЕРИСТИКИ

Наименование	10W	20W
Напряжение питающей сети, В	176-264	176-264
Частота питающей сети, Гц	48-52	48-52
Номинальная мощность, Вт	10	20
Кэффициент мощности	не менее 0,95	не менее 0,95
Цветовая температура	4000K / 3000K	4000K / 3000K
Угол излучения	24°, 45°, 60°	24°, 45°, 60°
Световой поток, Лм	1400	2000
Диапазон рабочих температур	-20° С ~ +40° С	-20° С ~ +40° С
Пульсации светового потока	менее 5%	менее 5%
Индекс цветопередачи Ra (CRI)	Ra > 80	Ra > 80
Степень защиты	IP20	IP20
Класс защиты от поражения эл. током	I	I
Габаритные размеры, мм	257x190x90	257x190x90
Масса, кг	1,4	1,4

3. КОМПЛЕКТНОСТЬ

3.1. В комплект поставки входит:

- Светильник Tot Spot – 1 шт.;
- Паспорт, руководство по эксплуатации и установке – 1 шт.;
- Упаковка – 1 шт.

4. ТРЕБОВАНИЯ ПО ТЕХНИКЕ БЕЗОПАСНОСТИ

4.1. По требованиям безопасности светильники соответствуют ГОСТ Р МЭК 60598-1-99 и ГОСТ Р МЭК 598-2-1-97.

Монтаж, устранение неисправностей, чистку, техническое обслуживание светильников следует производить только при отключенном напряжении и не ранее, чем через 1 мин после отключения напряжения.

Не допускается эксплуатация светильников с поврежденной изоляцией проводов и мест соединений.

4.2. Включение светильников в электрическую сеть с параметрами, отличающимися от указанных в разделе 2 настоящего паспорта, запрещается.

4.3. Запрещается эксплуатация светильника без защитного заземления.

5. СВЕДЕНИЯ ОБ УТИЛИЗАЦИИ

5.1. Светильники не содержат дорогостоящих или токсичных материалов и комплектующих деталей, требующих специальной утилизации. Утилизацию светильников проводят обычным способом.

6. УСТРОЙСТВО

6.1. Корпус светильника изготовлен из литого алюминия, с порошковым покрытием черного, белого или серого цвета, крепление под LED источник света с возможностью регулировки положения.

7. УСТАНОВКА И ТЕХНИЧЕСКОЕ ОБСЛУЖИВАНИЕ

7.1. Эксплуатация светильника производится в соответствии с «Правилами технической эксплуатации электроустановок потребителей».

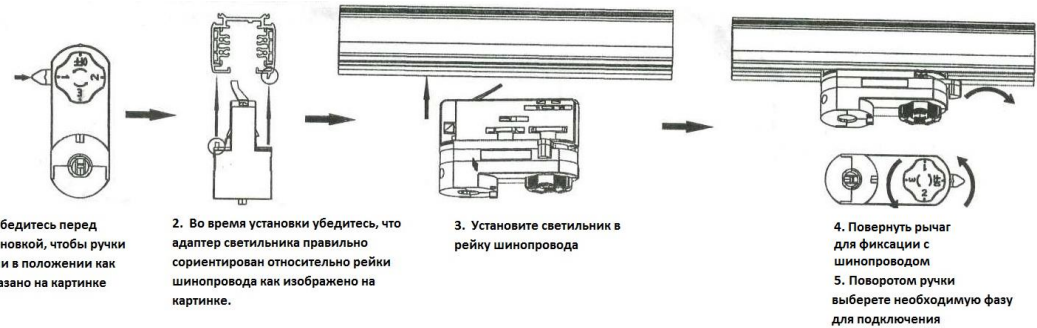
7.2. Распаковать светильник.

7.3. Подключить светильник согласно рис №1.

7.4. Отрегулировать положение наклона светильника.

7.6. Загрязненный рассеиватель очищать мягкой ветошью, смоченной в слабом мыльном растворе.

Для установки и подключения светильника обратитесь к квалифицированному электрику.



1. Убедитесь перед установкой, чтобы ручки были в положении как показано на картинке

2. Во время установки убедитесь, что адаптер светильника правильно сориентирован относительно рейки шинного провода как изображено на картинке.

3. Установите светильник в рейку шинного провода

4. Повернуть рычаг для фиксации с шинным проводом
5. Поворотом ручки выберете необходимую фазу для подключения

РИСУНОК №1

8. ГАРАНТИЙНЫЕ ОБЯЗАТЕЛЬСТВА

Гарантийный срок эксплуатации 60 месяцев со дня отгрузки потребителю, при соблюдении условий эксплуатации.

В случае выхода светильника из строя во время гарантийного срока, при соблюдении правил эксплуатации, потребитель предъявляет претензии в установленном законом порядке.

9. СВИДЕТЕЛЬСТВО О ПРИЕМКЕ

Светильник Tot Spot соответствует ТУ 3461–001–29056079-2017 и признан годным к эксплуатации.

Дата выпуска _____

ОТК: _____

Изготовитель: ООО «Стил-Лайт», Россия.

В случае выхода светильника из строя во время гарантийного срока, при соблюдении правил эксплуатации, потребитель предъявляет претензии в установленном порядке по адресу: ООО «Стил-Лайт», Россия, Тел/Факс: +7 (495) 240-81-83 (доб. 122)

Сервисный центр гарантийного ремонта Тел. +7 (903) 181-27-22